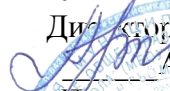


**МУНИЦИПАЛЬНОЕ БЮДЖЕТНОЕ ОБЩЕОБРАЗОВАТЕЛЬНОЕ УЧРЕЖДЕНИЕ  
«КИПИЕВСКАЯ СРЕДНЯЯ ОБЩЕОБРАЗОВАТЕЛЬНАЯ ШКОЛА»**

**«КИПИЕВОСА ШÖР ШКОЛА»  
МУНИЦИПАЛЬНОЙ СЬÖМКУД ВЕЛÖДАН УЧРЕЖДЕНИЕ**

УТВЕРЖАЮ

Директор

  
Агубриева Н.Н.  
Приказ от 23.06.2017  
№ 99



**КОНТРОЛЬНО-ИЗМЕРИТЕЛЬНЫЕ МАТЕРИАЛЫ  
промежуточной аттестации по учебному предмету  
Изобразительное искусство**

---

(наименование учебного предмета)

**основное общее образование**

---

(уровень образования)

Рочевой О.Я.

---

(кем составлены)

### Промежуточная аттестация в форме тестирования 5 класс

1. Изобрази солярные знаки-символы солнца, земли, плодородия и воды.
2. Из перечисленного ниже списка выберите и подчеркните предметы, входящие в убранство и интерьер русской избы:

- печь, стол компьютерный, лавка – конник, полати, домашний кинотеатр, прялка, вышитое полотенце, расписная посуда, телевизор.

3. Подчеркните из перечисленных ниже элементов одежды, которые входят в народный женский наряд:

- кокошник, лента, пальто, кичка, сорока, рубаха, юбка, сарафан, понёва, передник – запон, душегрея.

4. Выберите верное определение и подчеркните его:

- А) геральдика – наука о денежных знаках;
- Б) геральдика – наука о гербах и их прочтении;
- В) геральдика – наука о марках.

#### Практическое задание. (на выбор)

- создайте эскиз герба вашей семьи или школы (класса), используя особенности средневековой геральдики.
- выполните эскиз полотенца (скатерти, ковра, обоев) по мотивам народной вышивки

### 6 класс

1. Определите, к каким видам изобразительного искусства относятся данные произведения искусства.



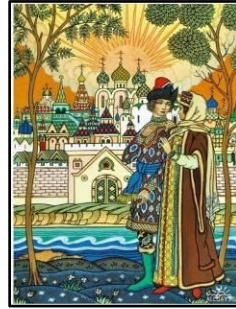
Г



Д



Е



З

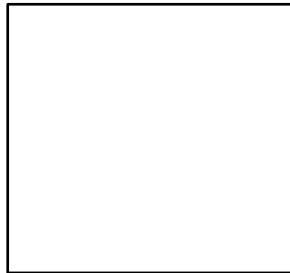


И



Ж

К



Л



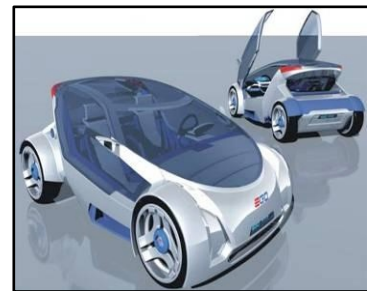
М



Н



О



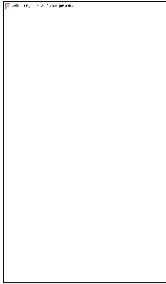
## 2. Практическое задание

Нарисовать натюрморт из трех предметов. ( гуашь, акварель, простой карандаш на выбор)

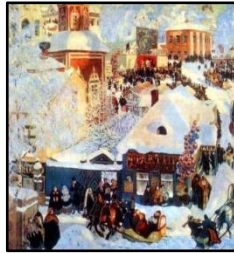
7 класс  
Тестовое задание

1. Определите, к каким жанрам изобразительного искусства относятся эти произведения искусства.

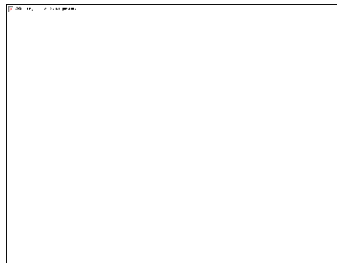
А



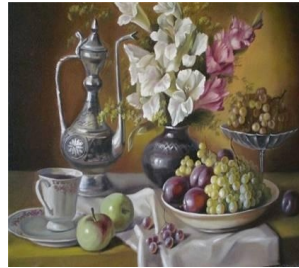
Б



В



Г



Д



Е

Ж



З



И



К



2. Практическая работа

Нарисовать фигуру человека в движении. (акварель, карандаш)

**Ключи**  
**5класс**



2. Печь, лавка – конник, полати, прялка, вышитое полотенце, расписная посуда.

3. кокошник, лента, кичка, сорока, рубаха, юбка, сарафан, понёва, передник – запон, душегрея.

4.- б

1.

**6 класс**

А- скульптура

Б- ДПИ

В- живопись

Г- графика

Д- живопись

Е- ДПИ

Ж- архитектура

З- скульптура

И- графика

К- ДПИ

Л- живопись

М- архитектура

Н- ДПИ

О- ДПИ

**7 Класс**

1. А- сказочно-былинный

Б- бытовой

В- портрет

Г- пейзаж

Д- натюрморт

Е- анималистический

Ж- карикатура

З- исторический

И- бытовой

К- батальный

## **Критерии оценивания**

### **5 класс**

#### **Тестовое задание.**

1. Не менее 4 символов.
2. Не менее 5 предметов.
3. Не менее 5 элементов одежды.
4. Правильно выбрано определение.

#### **Практическое задание.**

Полностью выполнена поставленная задача.

### **6 класс**

#### **Тестовое задание.**

Правильно выбрано не менее 10 видов изобразительного искусства.

#### **Практическая работа.**

Полностью выполнена поставленная задача.

### **7 класс**

#### **Тестовое задание.**

Правильно выбрано не менее 8 видов изобразительного искусства.

#### **Практическая работа.**

Полностью выполнена поставленная задача.